

Luminaire suspendu - Diffuseur micro-prismatique - à rayonnement direct/indirect

Boîtier en tôle d'acier, section rectangulaire plate, hauteur visible 26 mm, embouts en acier; Couleur du boîtier blanc signalisation RAL 9016; Répartition directe/indirecte de la lumière par diffuseur microprismatique, pour postes de travail sur écran,  $65^\circ < 3000 \text{ cd/m}^2$  complètement anti-éblouissant selon la norme actuelle EN 12464-1; Branchement électrique par câble de raccordement transparent intégré  $3 \times 0,75 \text{ mm}^2$ , longueur 1900 mm, extrémités de câble dénudées. Accessoires nécessaires : câble de suspension en Y avec ou sans branchement électrique, à commander séparément. Longueur de suspension minimale conseillée : 0,5 m.

## CARACTÉRISTIQUES

Numéro de commande	60312024190
Numéro EAN	4020863309535
Tarif des douanes	94051190
Marque de certification	IP 20, Classe d'isolation I, PTE 65° < 3000, F, Intérieur, CE
Degré de résistance aux chocs IK	IK03
Température ambiante	ta 25°C
Durée de la garantie	5 Années
Programmes d'aide de l'État	BEG - subvention fédérale pour les bâtiments performants (valable uniquement pour l'Allemagne)

## ÉLECTROTECHNIQUE

Ballast	Pilote électronique (1 pièce)
Puissance du système	29W
Tension secteur	230V/50Hz
Disjoncteur (courant de appel)	13 unités/B10, 22 unités/B16, 22 unités/C10, 37 unités/C16
Classe de efficacité énergétique/Source de lumière	B

## ÉCLAIRAGISME

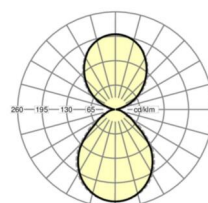
Équipement	LED, Rendu des couleurs/Température de couleur CRI $\geq 80$ / 4000K
Tolérance de localisation chromatique (MacAdam)	3SDCM
Flux lumineux nominal	4084lm
Longévité des sources LED	50000h L80/B10 (Tq 25°C)
Efficacité lumineuse du luminaire	143lm/W
UGR trans./long.	14.8 / 15.4

## MÉCANIQUE

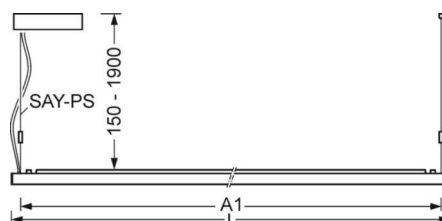
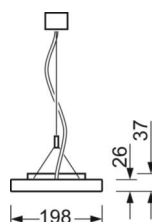
Couleur du boîtier	blanc signalisation RAL 9016
Cotes (Long.xLarg.xH/DxH)	1240mm x 198mm x 37mm
Poids (net)	4.51kg
Type de montage	Montage individuel suspendu

## LIEN PROFOND

<https://www.regiolux.de/fr/article/60312024190>



Référence	LED 4100lm 840
$\eta_{LB}$	100 %
$\Phi_{\downarrow/\uparrow}$	51 % / 49 %
UGR trans./long.	14.8 / 15.4
BAP	$65^\circ < 3000 \text{ cd/m}^2$



## Dimensions

---

<b>L</b>	1240 mm	Longueur
<b>B</b>	198 mm	Largeur
<b>H</b>	37 mm	Hauteur
<b>A1</b>	1216 mm	Écart de fixation montage individuel
<b>A2</b>	1279 mm	Écart de fixation 1er luminaire de la bande lumineuse
<b>A3</b>	1342 mm	Écart de fixation entre les luminaires agencés en bande lumineuse
<b>P min</b>	150 mm	Longueur de suspension minimale
<b>P max</b>	1900 mm	Longueur de suspension maximale

---